

PH
Immo

*Un Gabonais
Un logement*





CONTENU

**MAISONS JUMELÉES F3
PLAN ARCHITECTURAL & VUES 3D**

**VILLA F3
PLAN ARCHITECTURAL & VUES 3D**

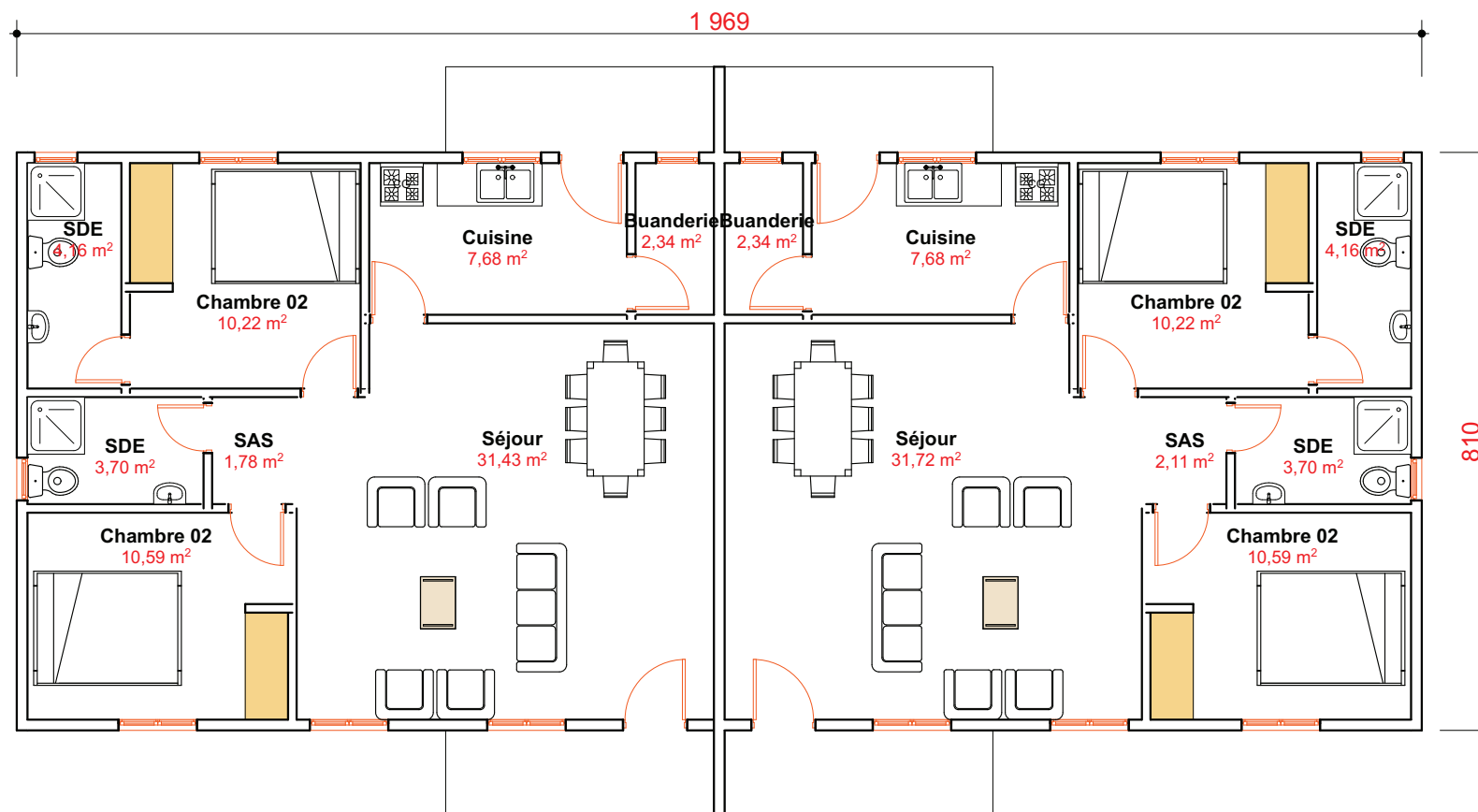
**VILLA F4
PLAN ARCHITECTURAL & VUES 3D**

**VILLA F5
PLAN ARCHITECTURAL & VUES 3D**

**APPARTEMENTS F3
PLANS ARCHITECTURAUX & VUES 3D**

**APPARTEMENTS F4
PLANS ARCHITECTURAUX & VUES 3D**

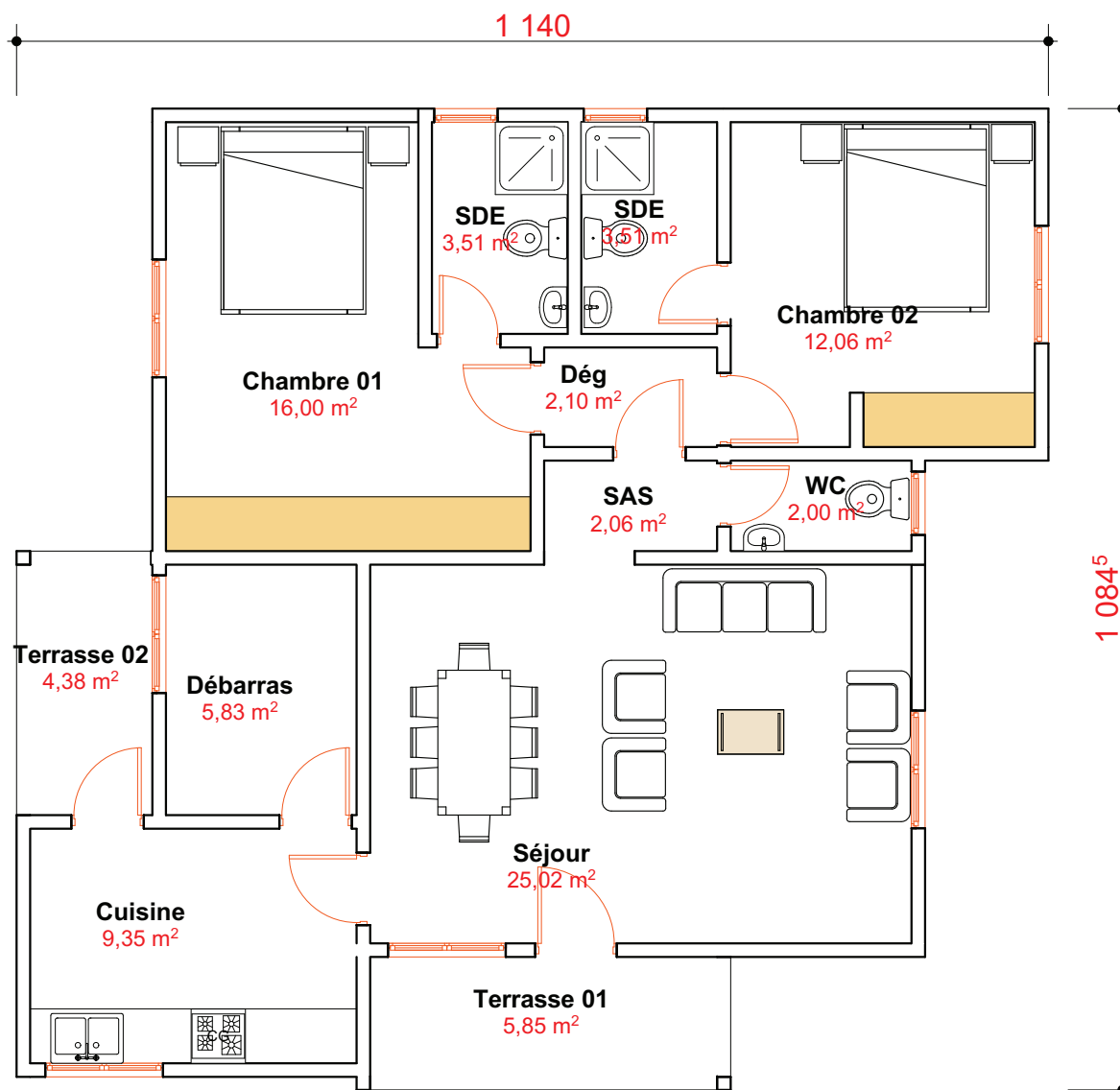
DESCRIPTIF GÉNÉRAL DES MATÉRIAUX DE CONSTRUCTION



SÉJOUR	31,43 m ²
SAS	1,78 m ²
SALLE DE BAIN	3,70 m ²
CHAMBRE + SDB I	14,38 m ²
CHAMBRE II	10,59 m ²
CUISINE	7,68 m ²
BUANDERIE	2,34 m ²

SURFACE HABITABLE **80,00 m²**

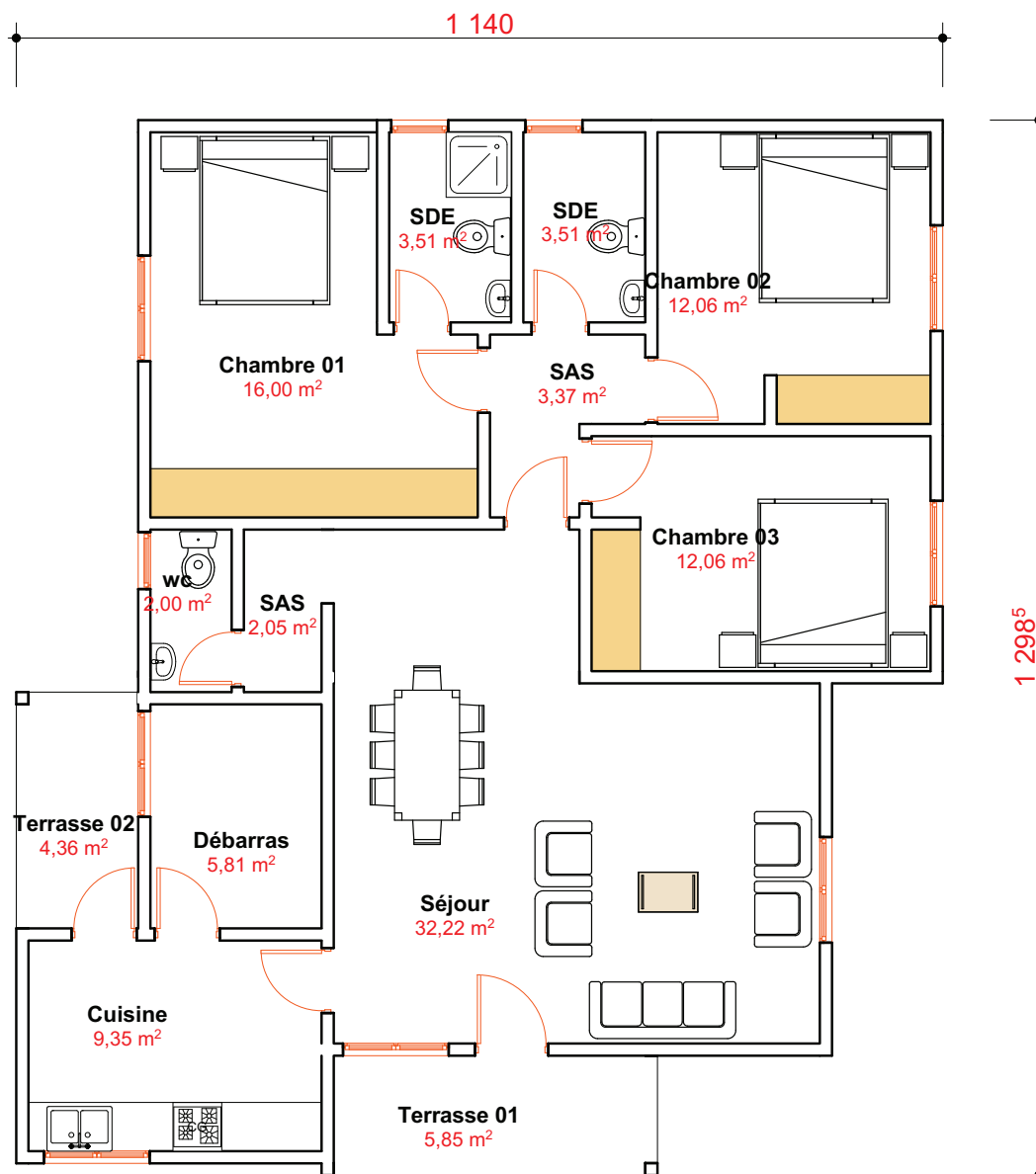




TERRASSE AVANT	5,82 m ²
SÉJOUR	25,02 m ²
SAS	2,06 m ²
CHAMBRE + SDB I	19,51 m ²
CHAMBRE + SDB II	15,57 m ²
CUISINE	9,35 m ²
BUANDERIE	5,83 m ²
TERRASSE ARRIÈRE	4,38 m ²
WC	2,00 m ²

SURFACE HABITABLE **89,60 m²**



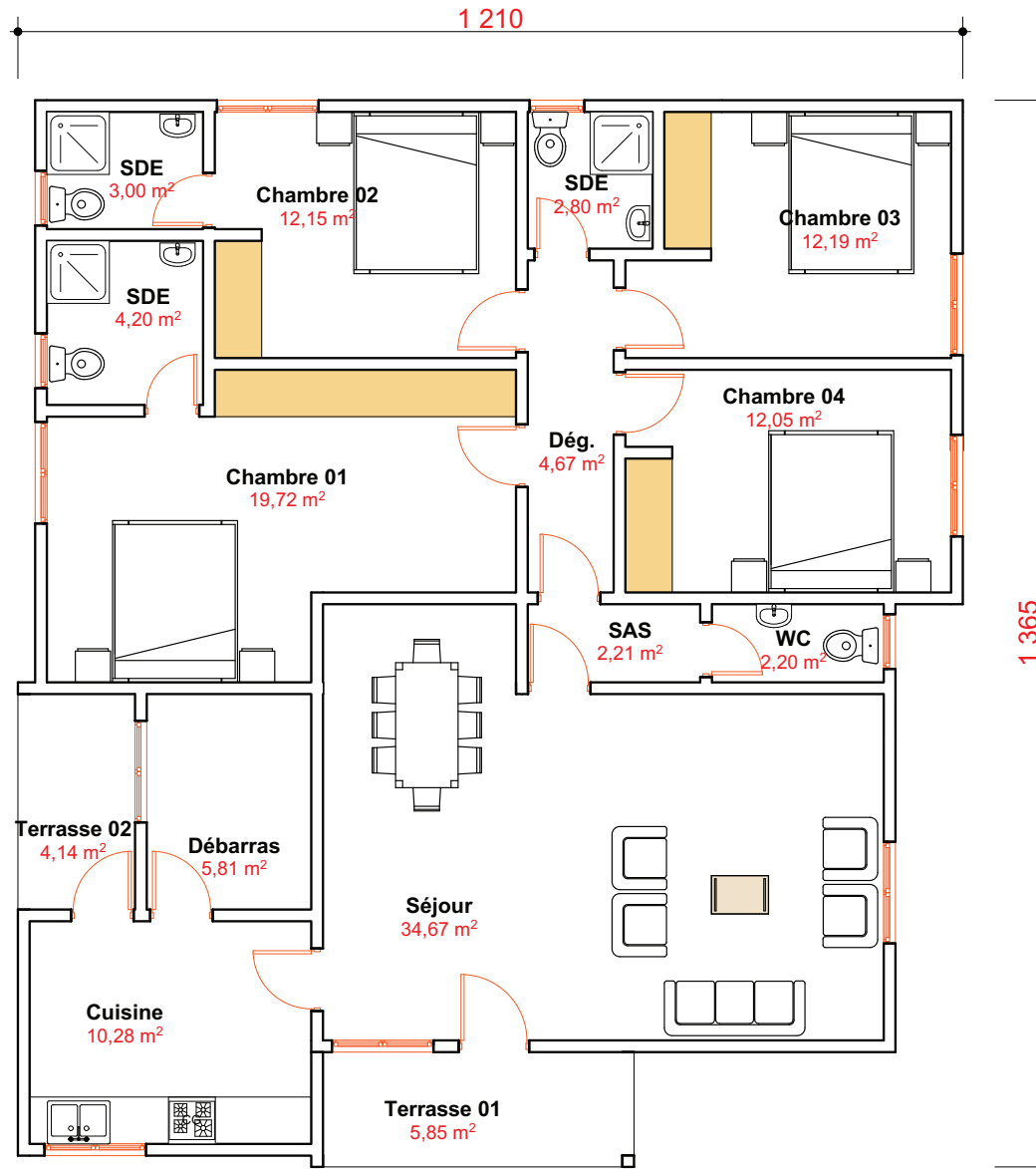


TERRASSE AVANT	5,82 m ²
SÉJOUR	32,22 m ²
SAS	2,05 m ²
SALLE DE BAIN	3,51 m ²
CHAMBRE + SDB I	19,51 m ²
CHAMBRE II	12,06 m ²
CHAMBRE II	12,06 m ²
CUISINE	9,35 m ²
BUANDERIE	5,81 m ²
TERRASSE ARRIÈRE	4,36 m ²
WC	2,00 m ²

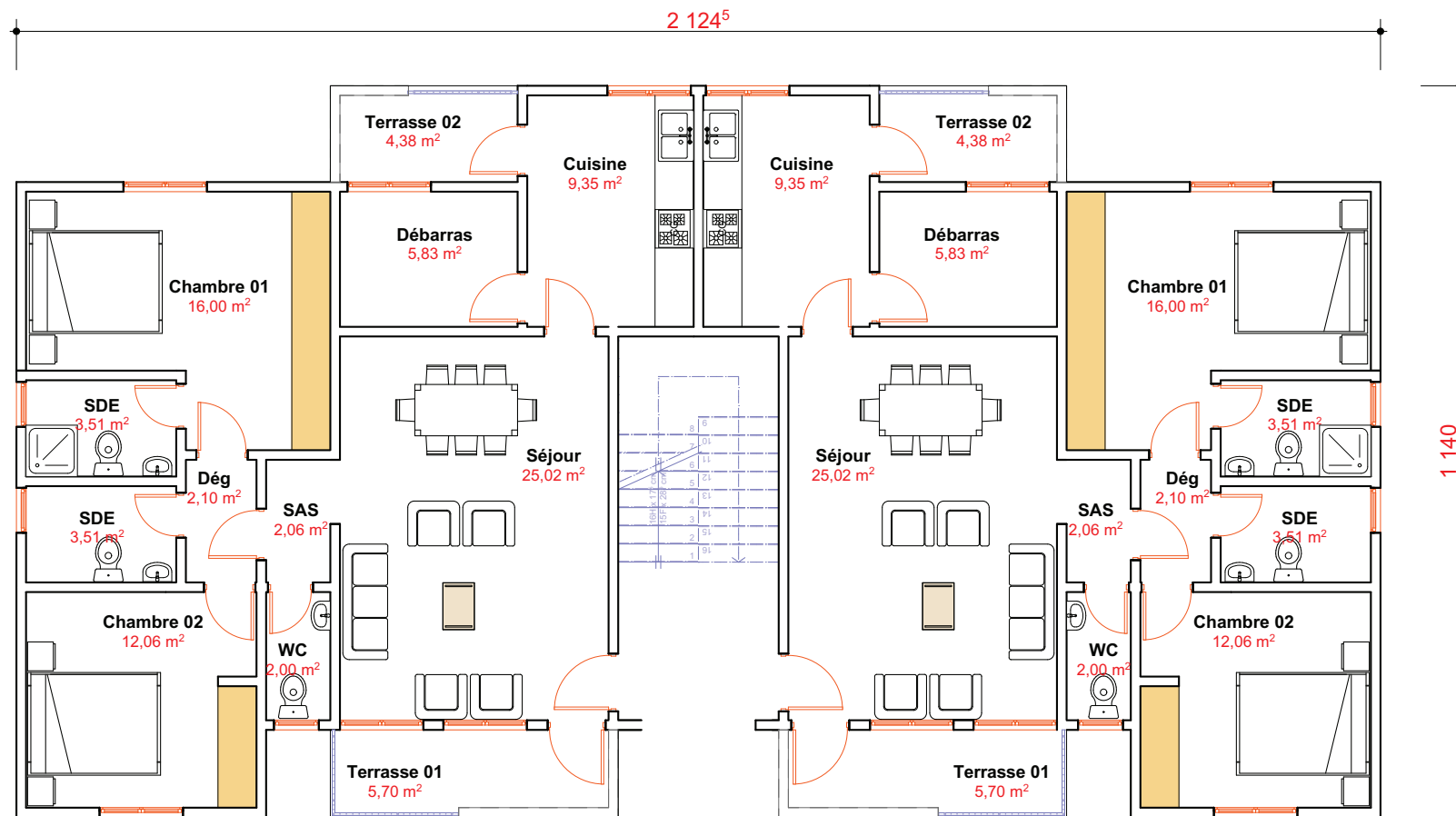
SURFACE HABITABLE **109,60 m²**



SURFACE HABITABLE **136 m²**



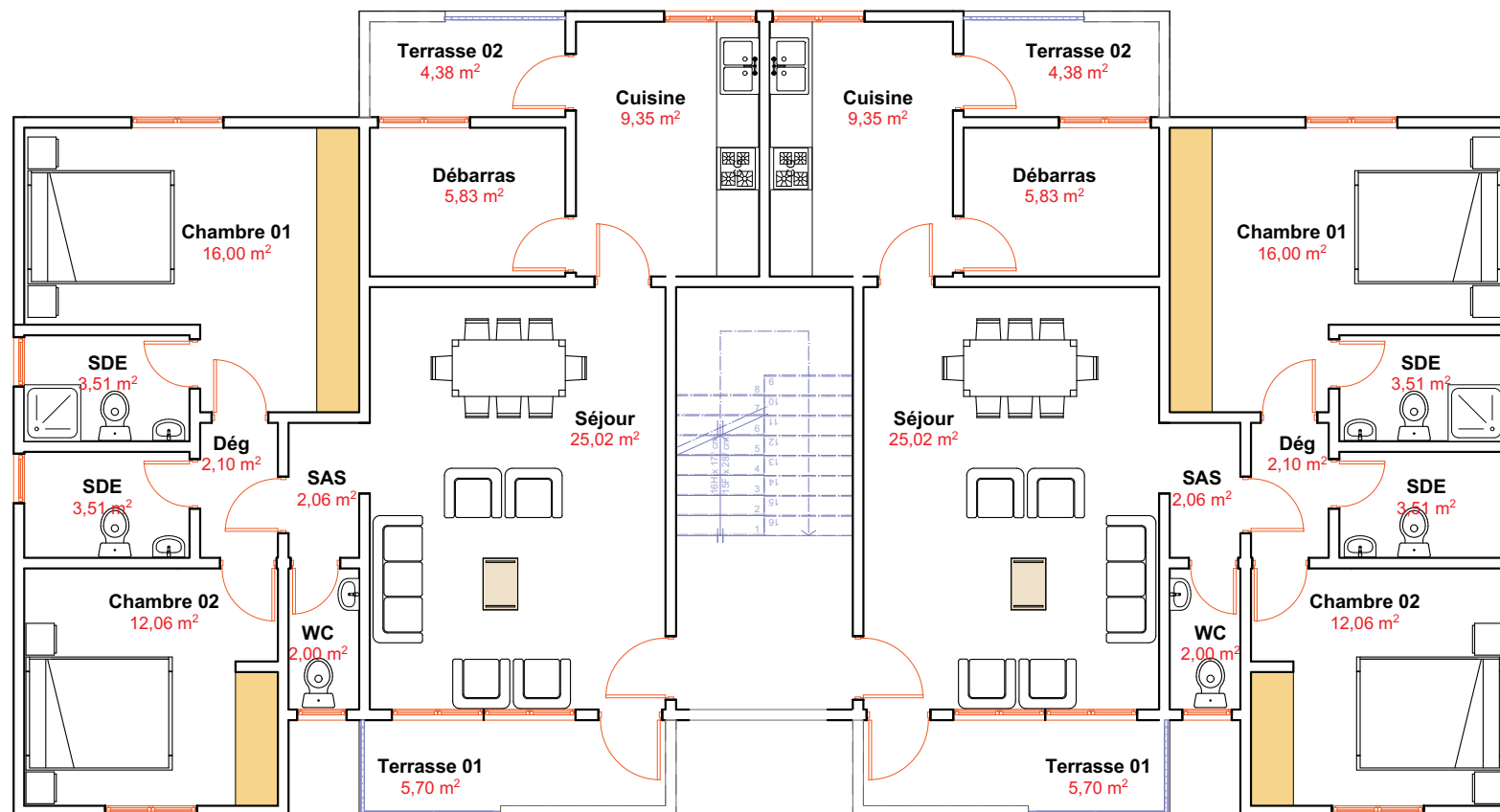




Vue en plan RDC

TERRASSE AVANT	5,70 m ²
SÉJOUR	25,02 m ²
SAS	2,06 m ²
CHAMBRE + SDB I	19,51 m ²
CHAMBRE II + SDB II	15,57 m ²
CUISINE	9,35 m ²
BUANDERIE	5,83 m ²
TERRASSE ARRIÈRE	4,38 m ²
WC	2,00 m ²

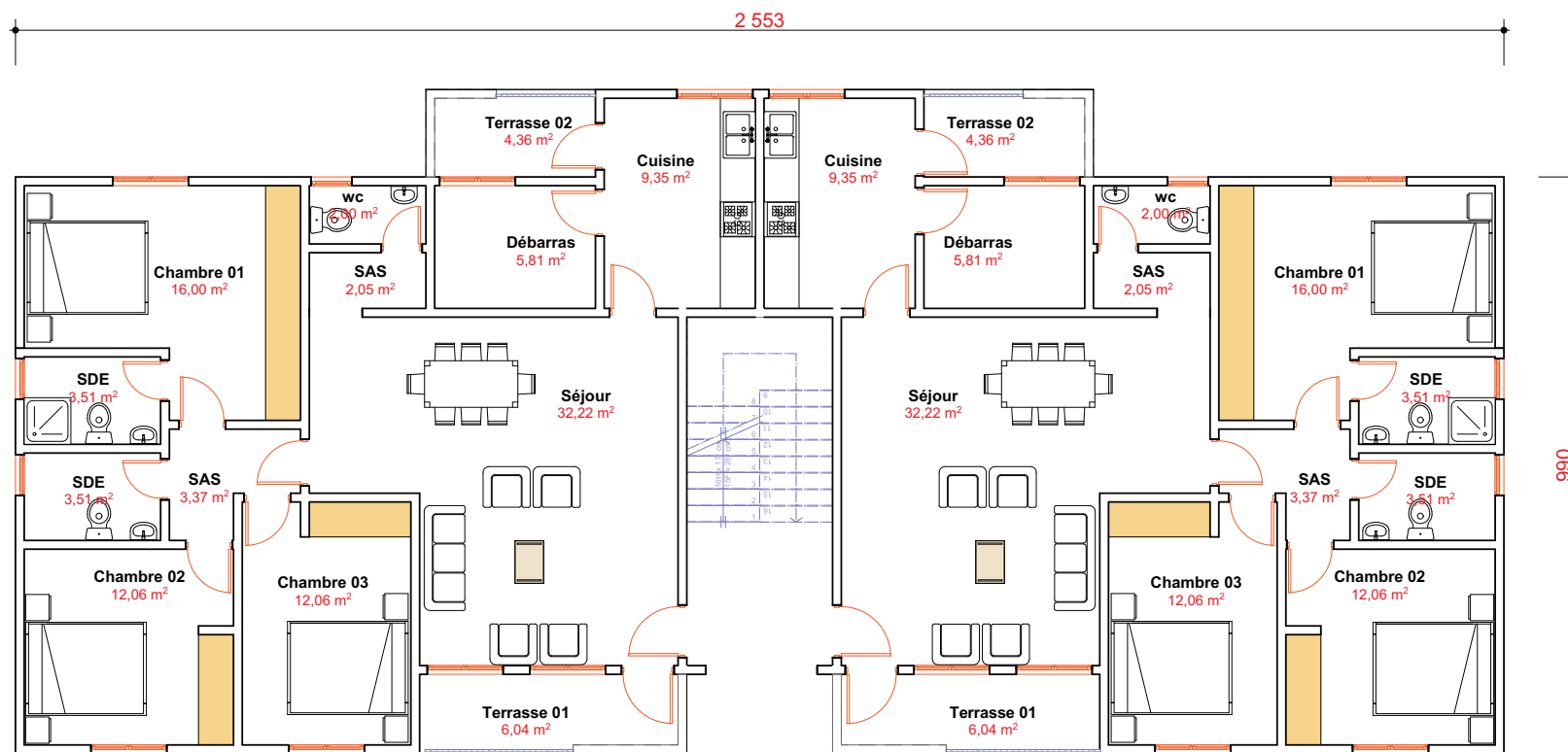
SURFACE HABITABLE **89,60 m²**



TERRASSE AVANT	5,70 m ²
SÉJOUR	25,02 m ²
SAS	2,06 m ²
CHAMBRE + SDB I	19,51 m ²
CHAMBRE II + SDB II	15,57 m ²
CUISINE	9,35 m ²
BUANDERIE	5,83 m ²
TERRASSE ARRIÈRE	4,38 m ²
WC	2,00 m ²

SURFACE HABITABLE **89,60 m²**

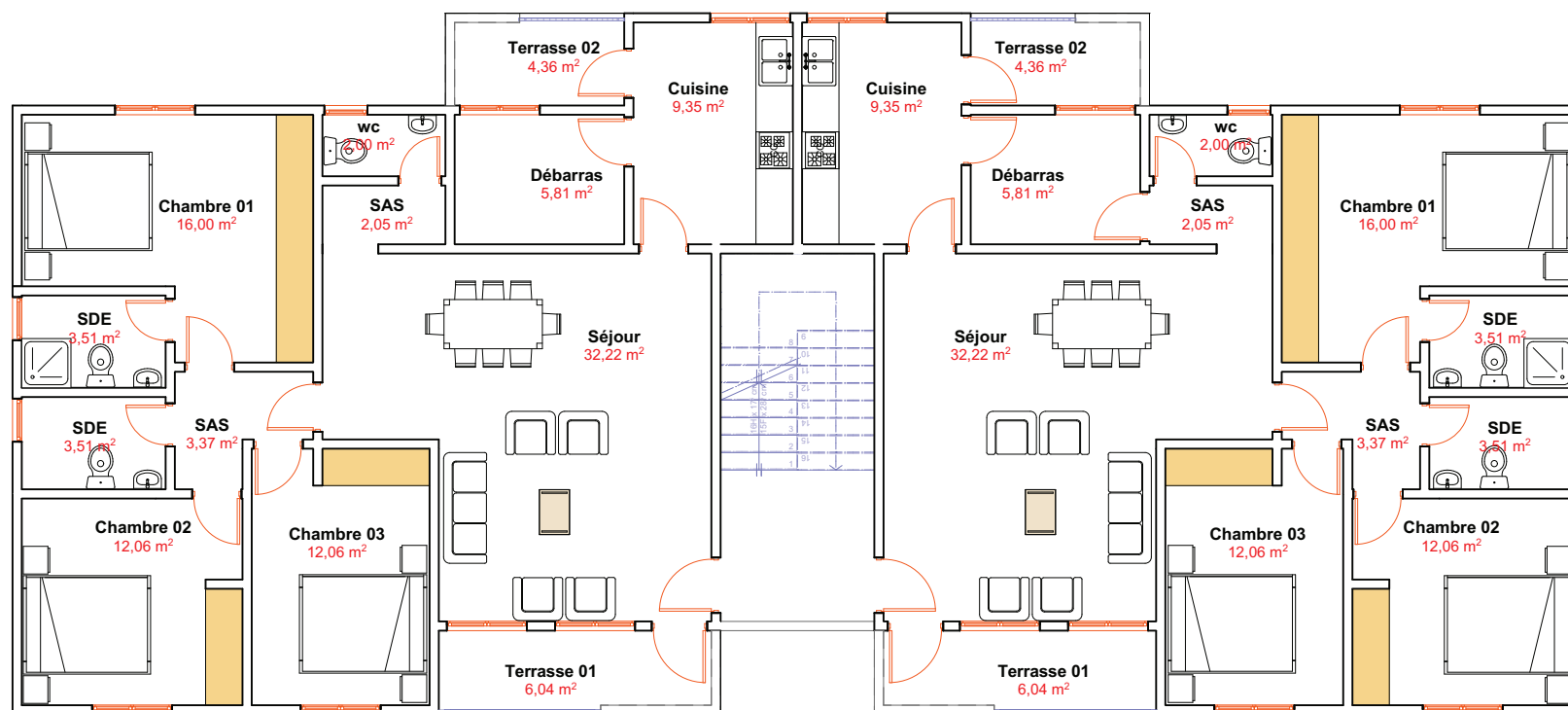




Vue en plan RDC

TERRASSE AVANT	6,04 m ²
SÉJOUR	32,22 m ²
SAS I	2,05 m ²
SAS II	3,37 m ²
SALLE DE BAIN	3,51 m ²
CHAMBRE + SDB I	19,51 m ²
CHAMBRE II	12,06 m ²
CHAMBRE III	12,06 m ²
CUISINE	9,35 m ²
BUANDERIE	5,81 m ²
TERRASSE ARRIÈRE	4,36 m ²
WC	2,00 m ²

SURFACE HABITABLE **109,60 m²**



TERRASSE AVANT	6,04 m ²
SÉJOUR	32,22 m ²
SAS I	2,05 m ²
SAS II	3,37 m ²
SALLE DE BAIN	3,51 m ²
CHAMBRE + SDB I	19,51 m ²
CHAMBRE II	12,06 m ²
CHAMBRE III	12,06 m ²
CUISINE	9,35 m ²
BUANDERIE	5,81 m ²
TERRASSE ARRIÈRE	4,36 m ²
WC	2,00 m ²

SURFACE HABITABLE **109,60 m²**



TYPE DE LOGEMENTS	<ul style="list-style-type: none"> ■ Maisons d'habitation plain-pied type F3, F4 et F5 ■ Appartements type F3 et F4 ■ Surface utile : 80 m², 89,60 m², 109,60 m² et 136 m²
FONDACTIONS	<ul style="list-style-type: none"> ■ Béton de propriété dosé à 150kg/m³ ■ Semelles filantes en béton armé dosé à 350kg/m³ sous murs ■ Semelles isolées au droit des poteaux des murs de séparations. ■ Dallage en béton dosé à 350kg/m³ sur treillis soudé de 6mm HA quadrillage 10x10cm
STRUCTURES	<ul style="list-style-type: none"> ■ Elévation en parpaing de 40*20*15 ■ Poteaux et chainage en béton armée dosé à 350kg/m³
CHARPENTE	<ul style="list-style-type: none"> ■ En structure bois avec fermes traditionnelle et pannes en latte de 8*6cm
COUVERTURE	<ul style="list-style-type: none"> ■ Tôle bac alu 6/10ème couleur grise
FAUX-PLAFONDS	<ul style="list-style-type: none"> ■ Faux-plafonds en bois ; contre-plaqué de 4mm
MENUISERIE	<ul style="list-style-type: none"> ■ Fenêtres pièces sèches, cuisine et salons : Menuiserie aluminium coulissant avec verre clair de 4mm, ■ Portes extérieures : porte pleine en bois à un battant pour le salon et 1 la cuisine, ■ Portes intérieures : porte isoplane en bois
REVÊTEMENT	<ul style="list-style-type: none"> ■ Chape de correction au mortier de ciment dosé à 400kg/m³ ■ Carrelage : Posée à l'aide de la colle de ciment sur toutes les surfaces habitables et terrasses avec plinthes assorties, ■ Faïences : Salles d'eau jusqu'à 2.1 mètres, ■ Faïences : Dosserets paillasse, lavabos et lave-mains.
PLOMBERIE	<ul style="list-style-type: none"> ■ Evacuation eaux usées et eaux vannes en PVC normalisés, ■ Appareillages sanitaires blancs ■ Bac à laver 1 compartiment
ELECTRICITÉ	<ul style="list-style-type: none"> ■ Prise de terre par câble cuivre section 25mm² déroulé en fond de fouilles ■ Installations encastrées conformes aux normes ■ Alimentation à partir d'un compteur ■ Appareils d'éclairage douilles en bout de fil, tube fluorescent 60-120 ou équivalent à la cuisine et à la terrasse, Hublot de 60w dans le reste de la maison ■ Une (1) prises de télévision (Salon) ■ Éclairage LED
PEINTURE	<ul style="list-style-type: none"> ■ Peinture acrylique : impression+2 couches pour murs pièces sèches ■ Peinture glycérophtalique : impression+ 2 couches pour murs pièces humides et faux-plafonds ■ Enduit bois : masticage, rebouchage et ponçage du faux-plafonds



PH
Immo

PH
& Associés

PH
Events

PH
Travaux Publics

Contactez-nous

GROUPE PH
BOULEVARD DE L'INDÉPENDANCE
IMMEUBLE RÉNOVATION
TEL: +241 (0) 74 55 01 55 / +241 (0) 66 59 12 18
contact@phassocies.com
www.phassocies.com
BP: 22054 Libreville - GABON